

«Obduksjon/ rettsmedisin» Histoteknikerforeningens seminar 2023



Hanna M. Eng, overlege avd. for patologi

Disposisjon

- Noen kasus
- Hva skjer etter noen dør: Legeerklæring om dødsfall («Dødsmelding»)
- Patologi vs rettsmedisin. Patolog vs rettsmedisiner/rettspatolog.
- Hvorfor skal vi obdusere?
- Obduksjon i praksis, obduksjonsrapporten

Noen kasus

I en krypkjeller i København sentrum.....





- **Liget fra Nivå Havn bjærget**
- **Personen har ligget i vandet i mange måneder. Stadig uvist om det er en mand eller kvinde**
- **16:34, 04. jun 2010 (Opdateret tid: 00:10, 05. jun 2010) | [Mette Pedersen](#), [Jan Søgaard](#), [Charlotte Boman Hede](#) (Foto: Kenneth Meyer) **Se stort billede** | [Del](#) Det et opløste lig, der er fundet på bunden af Nivå Havn, blev bjærget kort før midnat fredag aften.**
- Vi har bjærget liget. Det har ligget i vandet rigtig lang tid - en del måneder i hvert fald, så det er ikke umiddelbart muligt at fastslå, om det er en mand eller en kvinde, oplyser efterforskningsleder Morten Riisager Pedersen, Nordsjællands politi, til ekstrabladet.dk.
- Liget vil nu blive bragt ind til obduktion. Denne vil dog først blive foretaget mandag.
- Politiet har sammen med teknikere, dykkere og en retsmediciner arbejdet på stedet hele eftermiddagen og aftenen.
- - Vi har tilkaldt militærets dykkere, som er specialister i den slags opgaver. Liget skulle bjærges forsigtigt, så vi ikke ødelagde eventuelle spor, men umiddelbart har vi ikke mistanke om en forbrydelse, siger efterforskningsleder Morten Riisager Pedersen, Nordsjællands politi, til ekstrabladet.dk.
- Liget blev fundet ligger på cirka to meters dybde og var delvist tildækket af sand.
- Det var biologer fra Miljøstyrelsen, som tog vandprøver på stedet ved middagstid, som opdagede liget og tilkaldte politiet.
- Liget blev fundet på halvanden til to meter vand ved Stenmolen syd for Nivå Strand.

Andre eksempler

- Diagnoser som alltid kan overses: blodpropp til lungene, blødende magesår, svangerskap utenfor livmor (en sjeldenhet)
- Avdekket miliærtuberkulose
- Død i arrest/ selvdrap ved hengning: var gravid...

Legeerklæring om dødsfall

- Siden 2022 elektronisk dødsmelding (eDÅR)
- Hva antas dødsårsaken å være? Hva lå til grunn, hva skjedde umiddelbart, hva kan ha vært bidragende
- Er det et mulig unaturlig dødsfall → melde politiet
- Rettsmedisinsk obduksjon?
- Dersom ikke → mulig å begjære medisinsk obduksjon
- Obduksjonslov fra 2015 pålegger lege å dokumentere i journal at obduksjon er vurdert med evt begrunnelse for hvorfor ikke....Ikke alle kjenner den

Patologi vs rettsmedisin.

Patolog vs rettsmedisiner/ «rettspatolog».

- Patologi er definert som egen spesialitet, dvs «patolog» er spesialist på sykdomslære). Til ettertanke: et noe tilfeldig utvalg til hva som obduseres som rettsmed.obd. og sykehusobd. Viktig med kunnskap!
- Oppdragsgiver: helsemyndighetene vs påtalemyndighetene
- En obduksjon utføres i praksis på samme måte, men ulike andre oppgaver

- Patologs oppgaver: Diagnoser på vev og celleprøver

- **Rettsmedisiner:**

- bistand ifm åstedsundersøkelser (dansk; findested. Liksyning/ utvendig undersøkelse inkl standard: tegn til sykdom, skader, vold)

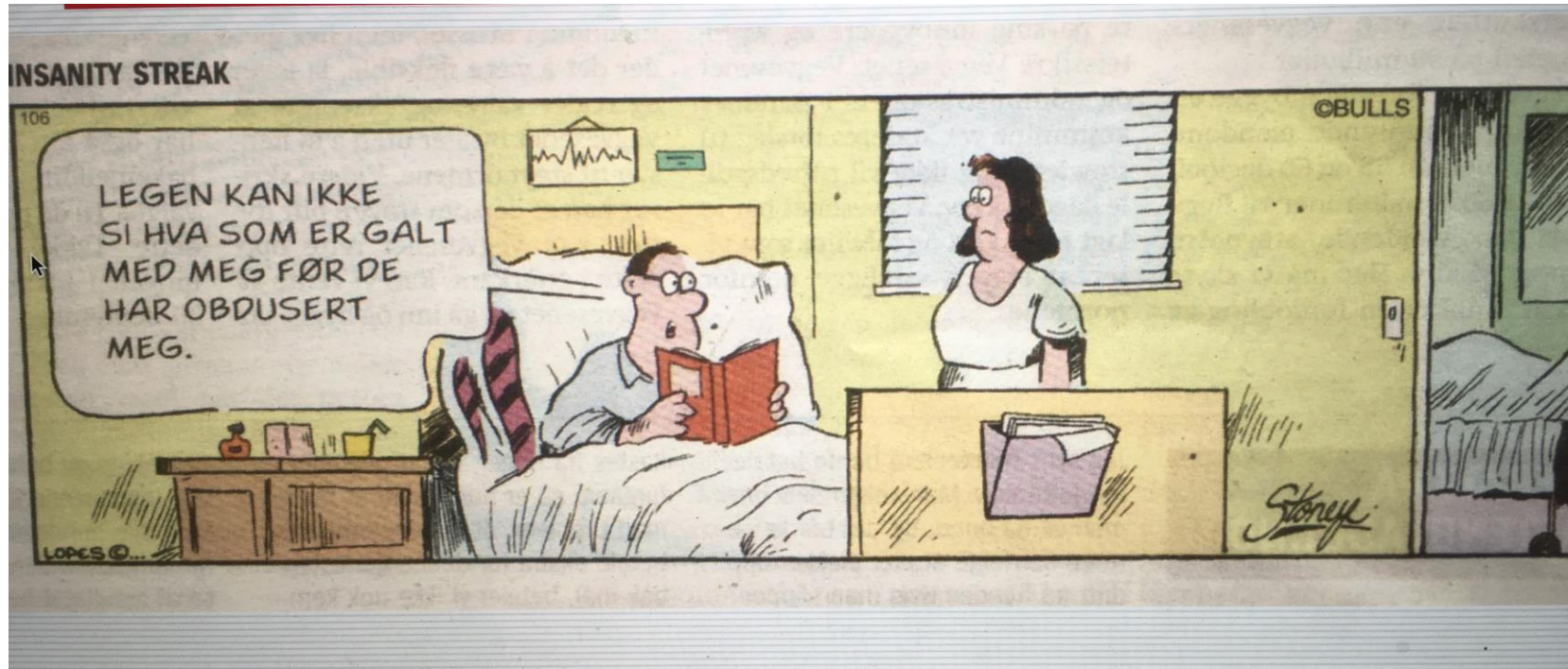
- klinisk rettsmed.undersøkelser (undersøke levende)

- «uttalelisesaker» (i etterkant av hendelser, varierende grad av foreliggende dokumentasjon, og vekslende god beskrivelse av skader foretatt av behandlende leger)

- bistand ifm massekatastrofer (Kripos sin ID-gruppe. Signalement av døde sammenlignes med signalement av savnede (Antemortem og postmortem skjema. Rettspatologiske forhold: tannforhold, DNA og blodtyper, dødstidsbestemmelse, savnedes signalement)

- Informasjon etter obduksjon
- Språkbruk

Hvorfor skal vi obdusere?



?

- Dødsårsaksregisteret: Hva døde personen av?

Lav obduksjonsfrekvens (ca 4000 av 40 000 dødsfall/år)

- Behandlende leger: Antok vi rett dødsårsak? Døde vedkommende av noe vi ikke visste? Behandlet vi riktig?
- Pårørende: Hva var dødsårsaken? Fikk vedkommende rett behandling? Arvelige sykdommer? Var dødsfallet forbundet med smerte?
- Medisinstudenter: Kan vi lære?
- Leger: Kan vi øve på prosedyrer som f.eks kikkehullskirurgi?

- Geografiske forskjeller i begjæring av rettslige obduksjoner



Obduksjon i praksis



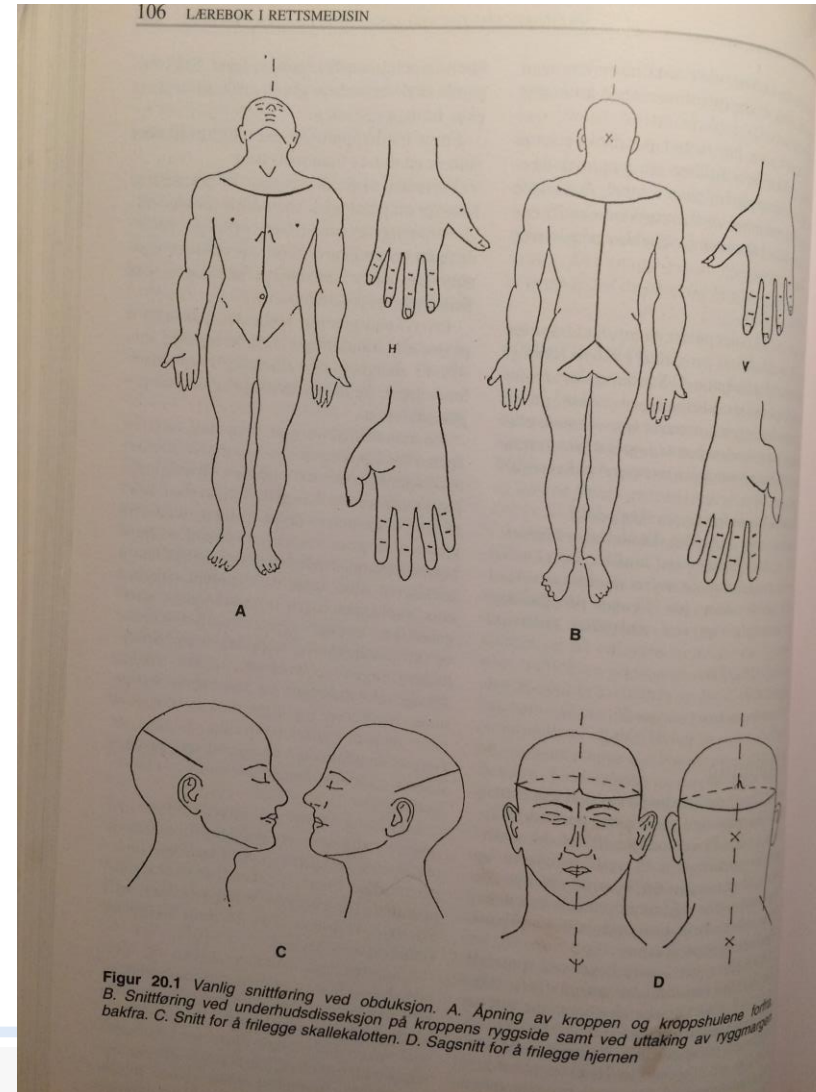
Utvendig undersøkelse-grunnleggende

- Sjekk ID
- Usikre dødstejn (bortfall av puls, hjerteaktivitet og pust, manglende reflekser, inntørring, nedsatt kroppstemperatur)
- Sikre dødstejn:
 - Dødsflekker
 - Dødsstivhet
 - Forråtnelse
 - Skader som ikke er forenlig med livet

- Tegn til vold/ skader? inkl inspeksjon av øynene
- Tegn til sykdom?
- Tegn til medisinsk behandling?
- Særlige kjennetegn (arr/ piercing/ tatovering o.l)
- Bruk av skisser, fotografering

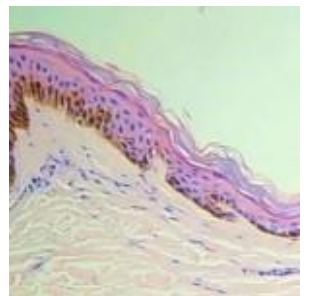
Likåpning

- Hjelp av obduksjonstekniker
- Ved åpning tas prøver (blod, urin, øyeveske)



Disseksjon (obduksjon, autopsi)

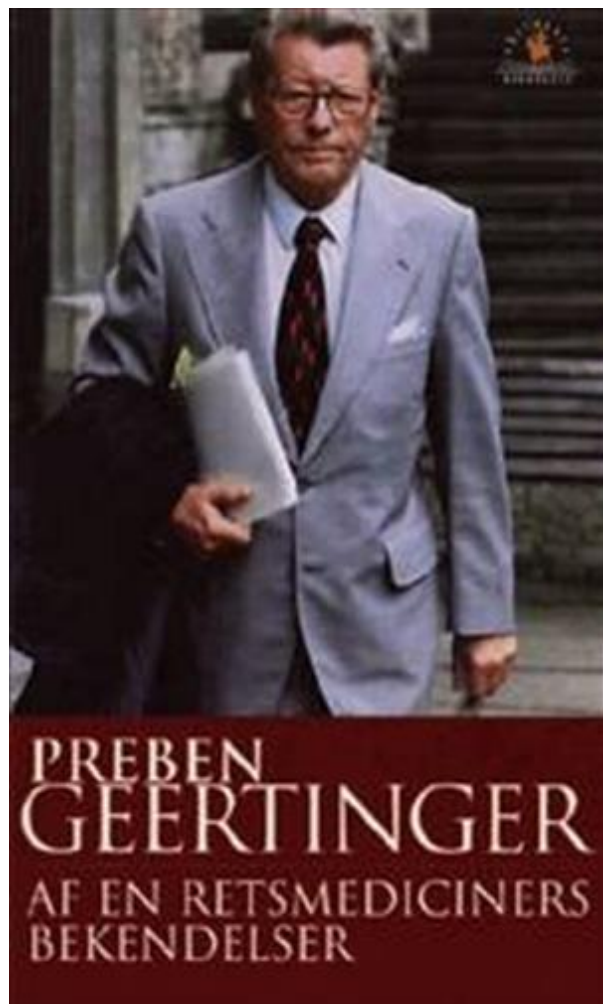
- Ulike teknikker, valg dels tilpasset problemstilling. Ulikt tidsaspekt (25 min, 8 timer)
- Kunnskap om hvordan kroppen og organene normalt ser ut (anatomi), kjenne til ulike sykdommer (patologi), skader
- Beskriver funn
- Tar ytterligere prøver: vev fra ulike organer til mikroskopi mm



Obduksjonsrapport

- Foreløpig konklusjon, etter resultatet av supplerende undersøkelser foreligger → endelig rapport. Tar det lang tid?
- Skille mellom dødsårsak og døds måte
- Døds måte (naturlig: sykdom. Unaturlig: ulykke, selvmord eller drap)
- Dødsårsak: selve sykdommen som f.eks hjerteinfarkt, eller forblødning grunnet selve skaden/ skarp vold/ stikkskade

Utdrag fra en bok



Med dette håper jeg dere sitter igjen med

- At dere kjenner litt til lovverket i praksis rundt dødsfall og begjæring av obduksjon
- Å vite forskjell på patologi og rettsmedisin inkl forskjell på patolog og rettsmedisiner/ «rettspatolog»
- Å forstå viktigheten av obduksjon
- Sist men ikke minst å ha fått et innblikk i en verden det er forståelig kan oppleves som svært spennende hvor absurd det enn måtte fremstå å ha interesse for den

Slutt

